

Lappas

climbing bolts

produced by climbers for climbers

Ø 12mm

SEA URCHIN
+
ROCK ANCHOR

TECHNICAL SHEET

Rock Anchor - Stainless Steel AISI 316L

Πλακέτα Ασφάλισης - Ανοξείδωτο Ατσάλι AISI 316L

certificates
πιστοποιήσεις

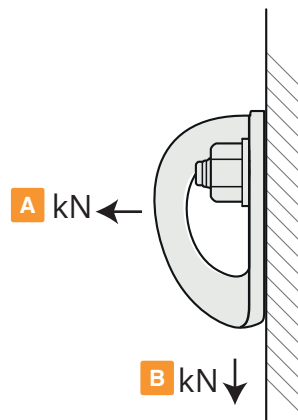
EN 959:2018
EN 795:2012
EN 365:2004


suitable for
κατάλληλο για



resistance requirements - statics tests
απαιτήσεις στατικής φόρτισης

A	EN 795:2012	12kN
	EN 959:2018	15kN
	UIAA 123 - 2	20kN
B	EN 795:2012	12kN
	EN 959:2018	25kN
	UIAA 123 - 2	25kN



effective strenght / μέγιστη φόρτιση

A >29kN **B** >30kN

dynamic tests - effective strenght
δυναμική φόρτιση

EN 795:2012

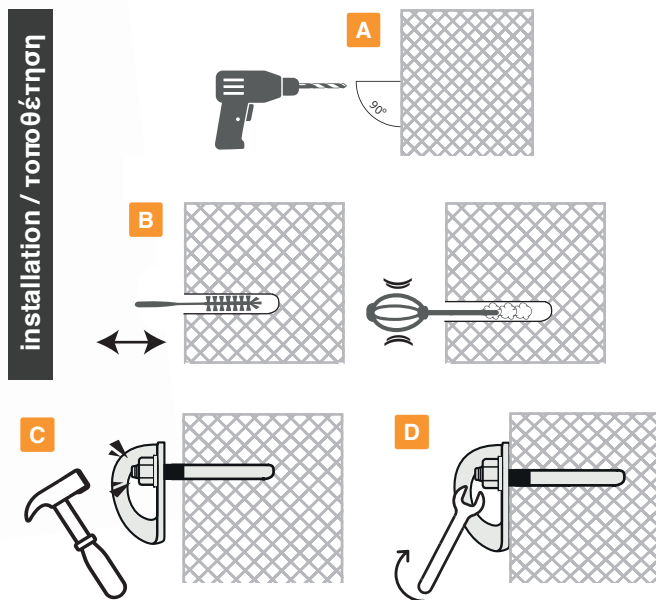
load direction	peak of force (kN)	Deflection of anchor device (mm)	Displacement of anchor point (mm)
A	9,4	13	11
B	9,4	8	6

Ø 12mm



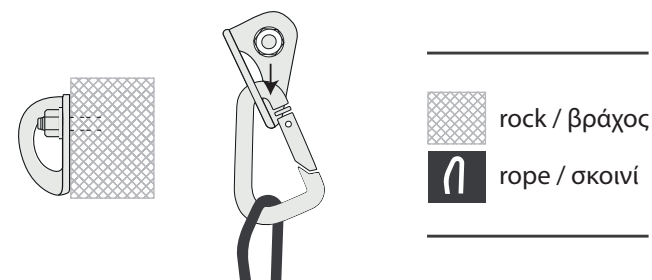
Sea Urchin Ø 12mm
Rock Anchor II Ø 12mm
M12 x 90mm
weight / βάρος: 140,3g

installation / τοποθέτηση



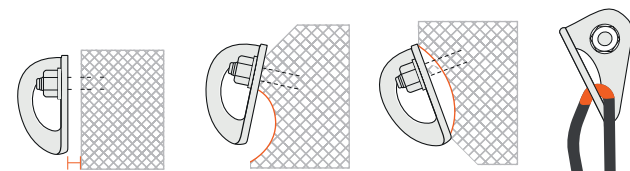
Wrench tool No 19
Torque = 50Nm
Κλειδί No 19
Ροπή = 50Nm

 **APPROVED USE / ΟΡΘΗ ΧΡΗΣΗ**



 **WARNING / ΠΡΟΣΟΧΗ**

Use Sea Urchin and rock anchor only in case of compact rock (massif stone - granite).
Don't use it on soft rock (sandstone e.t.c.)
Χρησιμοποιήστε το Sea Urchin και το βύσμα μόνο σε περίπτωση συμπαγή βράχου
(ασβεστόλιθου ή γρανίτη). Μην τα χρησιμοποιείτε σε μαλακό βράχο (αμμόλιθου κτλ.)



Ø 12mm



Sea Urchin Ø 12mm
Rock Anchor I Ø 12mm
M12 x 90mm
weight / βάρος: 138,2g

Lappas

climbing bolts

produced by climbers for climbers

Ø 12mm

SEA URCHIN+
+
ROCK ANCHOR

TECHNICAL SHEET

Rock Anchor - Stainless Steel AISI 316L

Πλακέτα Ασφάλισης - Ανοξείδωτο Ατσάλι AISI 316L

certificates
πιστοποιήσεις

EN 959:2018
EN 795:2012
EN 365:2004



suitable for
κατάλληλο για



Ø 12mm



Sea Urchin + Ø 12mm
Rock Anchor I Ø 12mm
M12 x 90mm

weight / βάρος: 274,5g

Ø 12mm



Sea Urchin + Ø 12mm
Rock Anchor II Ø 12mm
M12 x 90mm

weight / βάρος: 276,6g

resistance requirements - static tests
απαιτήσεις στατικής φόρτισης

A EN 795:2012 12kN
EN 959:2018 15kN
UIAA 123 - 2 20kN

B EN 795:2012 12kN
EN 959:2018 25kN
UIAA 123 - 2 25kN

effective strength / μέγιστη φόρτιση

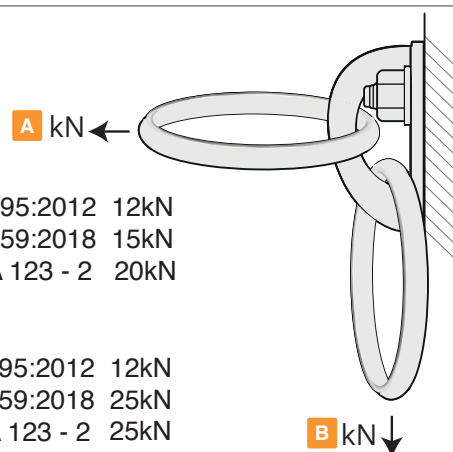
A >30kN

B >30kN

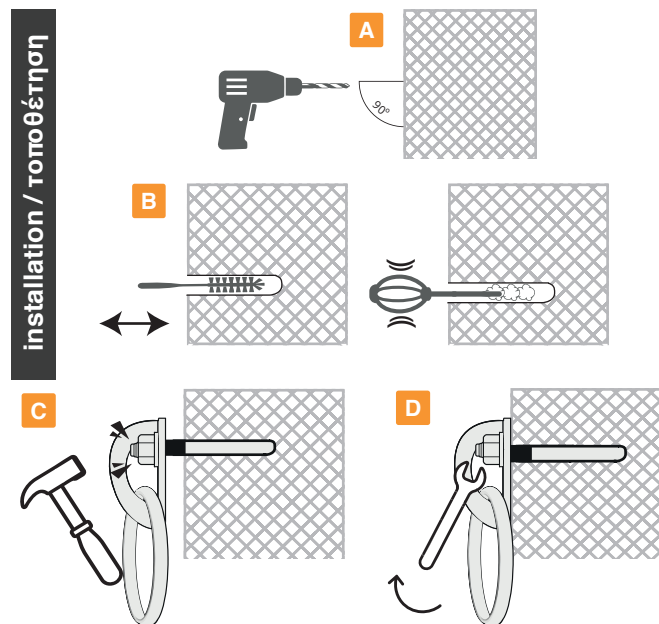
dynamic tests - effective strength
δυναμική φόρτιση

EN 795:2012

load direction	peak of force (kN)	Deflection of anchor device (mm)	Displacement of anchor point (mm)
A	9,4	13	11
B	9,4	8	6



installation / τοποθέτηση



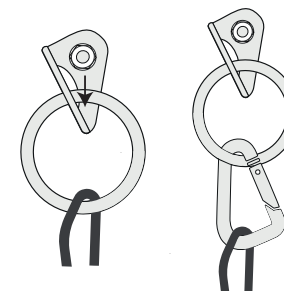
Ø 12mm

Wrench tool No 19
Torque = 50Nm

Κλειδί No 19
Ροπή = 50Nm



APPROVED USE / ΟΡΘΗ ΧΡΗΣΗ



rock / βράχος

rope / σκοινί



WARNING / ΠΡΟΣΟΧΗ

Use Sea Urchin + and rock anchor only in case of compact rock (massif stone - granite).
Don't use it on soft rock (sandstone e.t.c.)
Χρησιμοποιήστε το Sea Urchin + και το βύσμα μόνο σε περίπτωση συμπαγή βράχου
(ασβεστόλιθου ή γρανίτη). Μην τα χρησιμοποιείτε σε μαλακό βράχο (αμμόλιθου κ.τ.λ.)

