

# Lappas

climbing.com

∅ 12mm

Drop+  
+  
ROCK ANCHOR

## TECHNICAL SHEET

### Rock Anchor - Stainless Steel AISI 316L

Πλακέτα Ασφάλισης - Ανοξείδωτο Ατσάλι AISI 316L

certificates  
πιστοποιήσεις

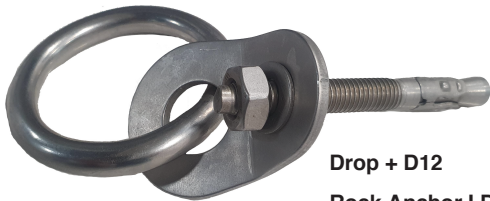
EN 959:2018  
EN 795:2012  
EN 365:2004



suitable for  
κατάλληλο για



∅ 12mm



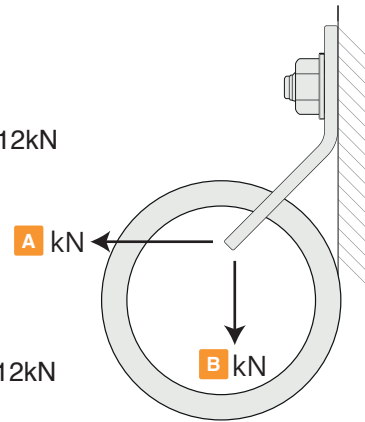
Drop + D12  
Rock Anchor I D12  
M12 x 90mm / M12 x 110mm  
weight / βάρος: 286,6g / 301,6g

resistance requirements - statics tests  
απαιτήσεις στατικής φόρτισης

EN 795:2012 12kN

A EN 795:2012 12kN

B EN 795:2012 12kN



effective strength / μέγιστη φόρτιση

A >30kN B >30kN

dynamic tests - effective strength  
δυναμική φόρτιση

EN 795:2012

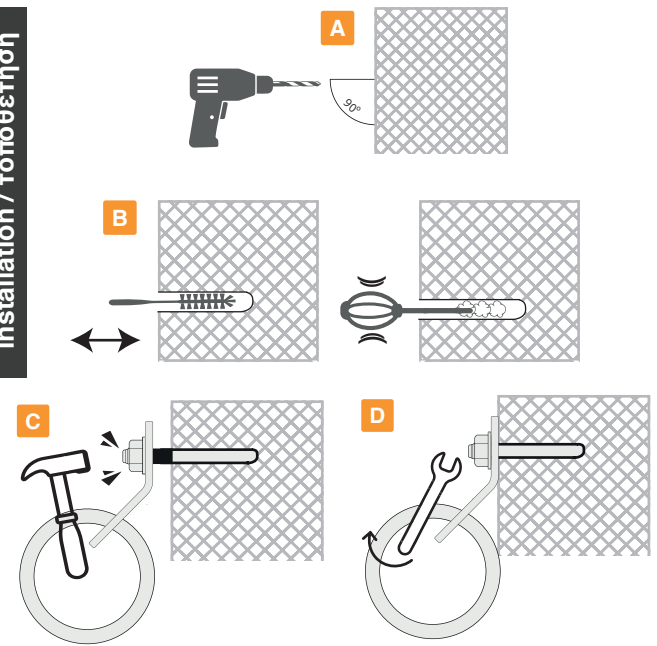
load direction	peak of force (kN)	Deflection of anchor device (mm)	Displacement of anchor point (mm)
A	9,5	23	21
B	9,5	8	6

∅ 12mm



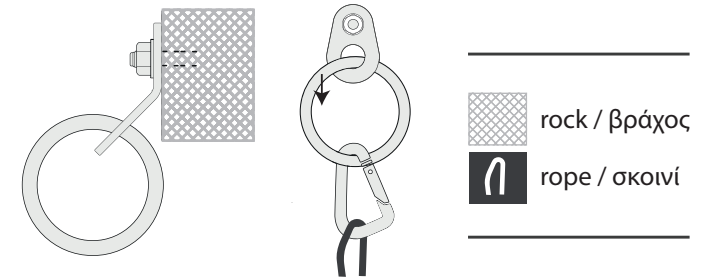
Drop + D12  
Rock Anchor II D12  
M12 x 90mm / M12 x 110mm  
weight / βάρος: 288,7g / 303,7g

installation / τοποθέτηση



∅ 12mm  
Wrench tool No 19  
Torque = 50Nm  
Κλειδί No 19  
Ροπή = 50Nm

APPROVED USE / ΟΡΘΗ ΧΡΗΣΗ



WARNING / ΠΡΟΣΟΧΗ

Use Drop+ and Rock Anchor only in case of compact rock (massif stone - granite).  
Don't use it on soft rock (sandstone e.t.c.)  
Χρησιμοποιήστε το Drop+ και το Rock Anchor μόνο σε περίπτωση συμπαγή βράχου  
(ασβεστόλιθου ή γρανίτη). Μην τα χρησιμοποιείτε σε μαλακό βράχο (αμμόλιθου κτλ.)



# Lappas

climbing.com

Ø 12mm

DROP  
+  
ROCK ANCHOR

## TECHNICAL SHEET

### Rock Anchor - Stainless Steel AISI 316L

Πλακέτα Ασφάλισης - Ανοξείδωτο Ατσάλι AISI 316L

certificates  
πιστοποιήσεις

EN 795:2012  
EN 365:2004

suitable for  
κατάλληλο για



resistance requirements - statics tests

απαιτήσεις στατικής φόρτισης

A EN 795:2012 12kN

B EN 795:2012 12kN

effective strength / μέγιστη φόρτιση

A >30kN

B >30kN

dynamic tests - effective strength

δυναμική φόρτιση

EN 795:2012

load direction	peak of force (kN)	Deflection of anchor device (mm)	Displacement of anchor point (mm)
A	9,5	23	21
B	9,5	8	6

Ø 12mm



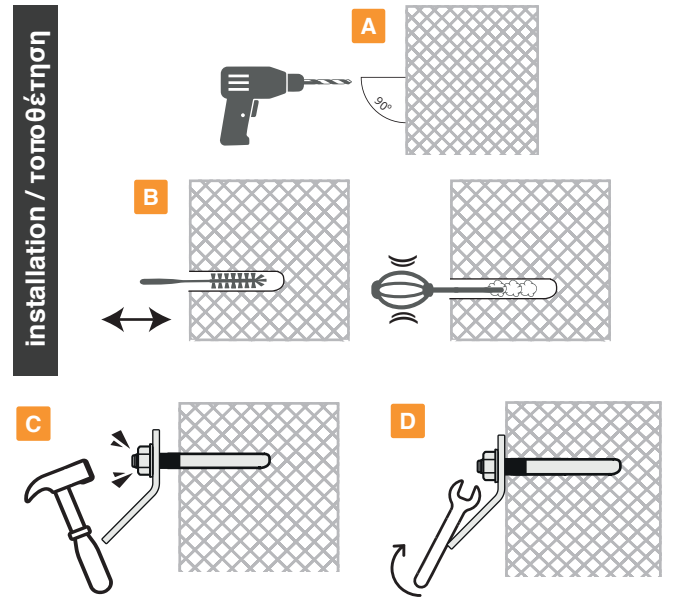
Drop D12

Rock Anchor II D12

M12 x 90mm / M12 x 110mm

weight / βάρος: 155,8g / 170,8g

installation / τοποθέτηση

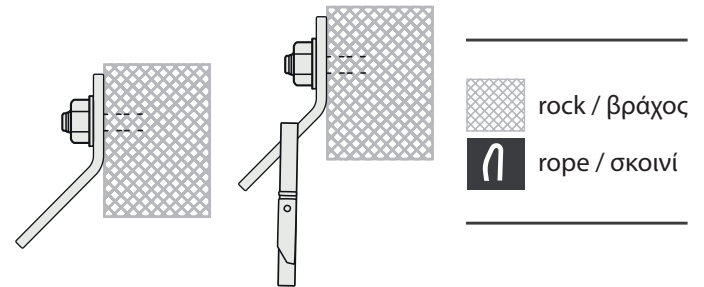


Ø 12mm

Wrench tool No 19  
Torque = 50Nm

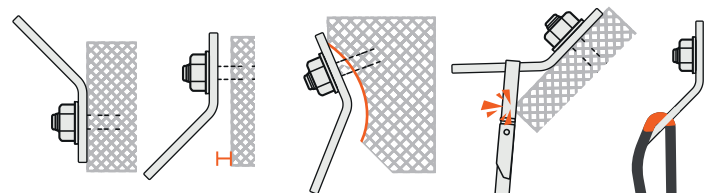
Κλειδί No 19  
Ποπή = 50Nm

APPROVED USE / ΟΡΘΗ ΧΡΗΣΗ



WARNING / ΠΡΟΣΟΧΗ

Use Drop and Rock Anchor only in case of compact rock (massif stone - granite).  
Don't use it on soft rock (sandstone e.t.c.)  
Χρησιμοποιήστε το Drop και το Rock Anchor μόνο σε περίπτωση συμπαγή βράχου  
(ασβεστόλιθου ή γρανίτη). Μην τα χρησιμοποιείτε σε μαλακό βράχο (αμμόλιθου κ.τ.λ.).



Ø 12mm



Drop D12

Rock Anchor I D12

M12 x 90mm / M12 x 110mm

weight / βάρος: 153,7g / 168,7g